

成田東武ホテル店 期間限定 2012年1月末日まで

## 新春体験教室合同キャンペーン

京こま体験を 1,890 円のところ **1,500 円**で!!

★ホームページを見たときスタッフに伝えてください。

NEWS

平成 23 年 11 月、成田東武ホテルエアポート内に  
京都クラフトマートがオープンしました。  
成田空港に一番近いホテルです!



### ■体験内容

無線七宝・土鈴人形の絵付け・京コマ作り・におい袋作り…1,890円

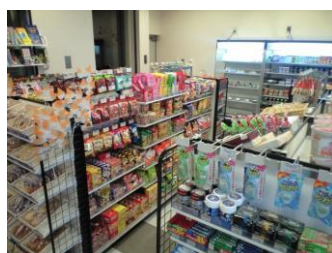
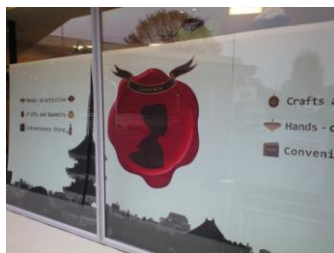
和紙箱の絵付け…1,050円 京扇子の絵付け…2,940円

■受講時間：10時～18時 ■予約：TEL:0476-33-1075(直接店舗までご連絡下さい)

新春  
企画

新春企画として1月末日まで京こまの体験を **1,500 円**でお楽しみいただけます。  
こまは芯が通っていることから「想いを貫く」とかこまを廻すにかけて「お金が  
まわる」など縁起の良いものとされています。また回転するとひとりで立ち上  
がることから子供の成長を願って贈られる玩具としても喜ばれています。  
京都にしかない伝統的な「して紐」という特殊な紐を巻いて作る京こまをぜひ  
一度体験してください!

### 店内風景



■京都クラフトマート 成田東武ホテルエアポート店  
〒286-0106 成田市取香 320-1 成田東武ホテルエアポート店 1F  
TEL/FAX. 0476-33-1075

■営業時間：8時～22時

KYOTO  
CRAFT  
MART

京都  
クラフトマート  
SOUVENIR × HANDS-ON WORKSHOP